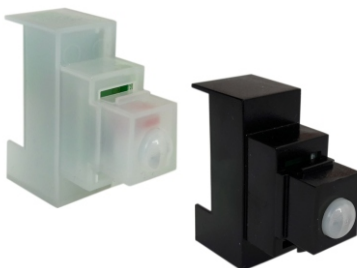
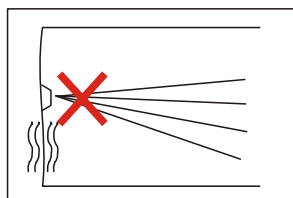


- Può essere installato all'interno di qualsiasi tappo di chiusura per apparecchi ad incasso, con attacco RJ45
- Sensore digitale a doppio elemento (Digipyro™)
- Segnalazione locale di memoria allarme
- Elevata immunità a RF 30Vm
- Tensione nominale di alimentazione 12Vcc  $\pm 10\%$
- Assorbimento massimo 5mA
- Fasci della lente 3 (orizzontali)
- Angolo di copertura H: 85°; V: 60°
- Copertura max. 5mt
- LED di segnalazione
- Uscita relé a stato solido NC 100mA, 50Vcc max.
- Tempo stabilizzazione iniziale 30"
- Temperatura di funzionamento +5°C  $\pm 40^\circ\text{C}$
- Grado di sicurezza : 1
- Classe ambientale : 2
- Dimensioni (LxAxP): 19x33x47mm
- Conforme alla norma CEI EN 50131-1

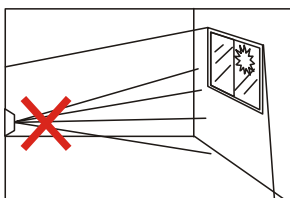


## DESCRIZIONE

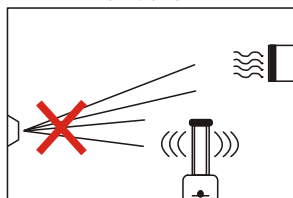
Il rivelatore ad infrarossi passivi IRINJ45 può essere collocato all'interno di qualsiasi tappo di chiusura per apparecchi ad incasso, con attacco keystone.



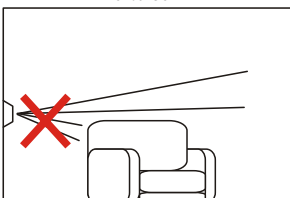
Non installare su superfici soggette a vibrazioni



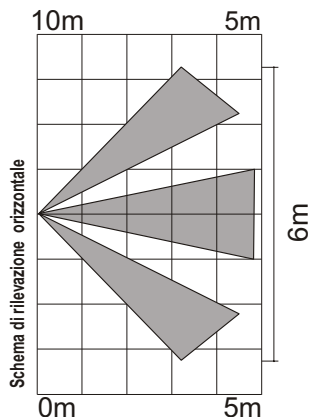
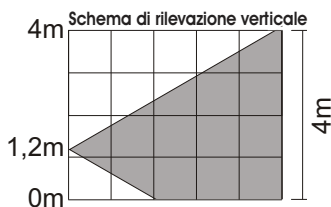
Non installare in direzione di finestre o balconi



Non installare in direzione di fonti di calore o condizionatori d'aria



Non interporre oggetti o mobili nel fascio di rilevazione



## INSTALLAZIONE

Il rivelatore è pronto per essere inserito all'interno di un supporto per cassette ad incasso.

La vicinanza di interruttori o prese di corrente a 230Vca all'interno della stessa cassetta non dovrebbe creare interferenze, anche se è preferibile, ove possibile, utilizzare una cassetta ad incasso solo per l'applicazione del rivelatore IRINJ45.

Per il passaggio dei cavi, invece, è preferibile utilizzare canaline non attraversate dalla tensione di rete 230Vca, ma, ad esempio, da cavi telefonici, citofoni o altri impianti a bassa tensione.

E' preferibile installare il rivelatore a circa 1,2 metri di altezza da suolo per avere la migliore copertura; l'installazione ad un'altezza inferiore può incrementare la protezione "antistrisciamento", mentre l'installazione ad un'altezza superiore può significare una totale insufficienza ai fini della protezione.

### Non oscurare parzialmente o completamente il campo di visione del rivelatore

Collegando il filo blu all'uscita del positivo interrotto "+INT" della centrale, che si attiva a centrale inserita, il rivelatore memorizza le rilevazioni avvenute con centrale inserita e segnala le successive attivazioni con il lampeggio del LED rosso anche a centrale disinserita.

Il rivelatore segnala con 5 lampeggi del LED rosso e azzerla la memoria allarme del rivelatore ogni volta che si inserisce la centrale.

Se non si desidera sfruttare la memoria allarme, non collegare il filo blu del rivelatore oppure collegarlo con il negativo di alimentazione.

Ai fini della certificazione degli impianti antintrusione (ad es. secondo la norma CEI79-3), potrebbe essere necessario utilizzare il tamper di protezione per cassette murali TMP/NL per proteggere il supporto da tentativi di apertura; in tal caso esso va collegato in serie alla linea di protezione 24h.

L'attività di rivelazione viene segnalata dal LED rosso.

