

ALSTX2405E

Alimentatore 24V 5A EN54-4 cert. CPR 400B x 420H x80P mm



DESCRIZIONE

Alimentatore switching ausiliario con controllo intelligente della carica delle batterie e segnalazione di guasti.

SEGNALAZIONE INTERNA DEI GUASTI

Togliendo il pannello frontale, è presente un ulteriore indicatore luminoso: Diagnostica. Vedere tabella per indicazione guasti.

SEGNALAZIONE GUASTI SUL PANNELLO FRONTALE

Sul pannello frontale sono presenti due indicatori luminosi: Presenza Rete e Guasto. Vedere tabella per indicazione guasti.

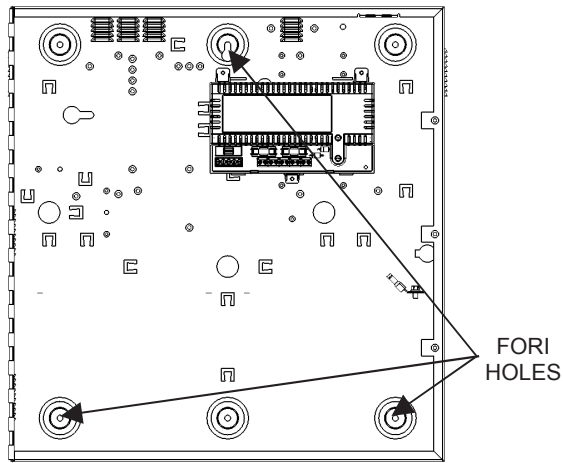
LED GUASTO	LED RETE	CAUSE	AZIONI
OFF	ON	Funzionamento normale	Nessuna
LAMPEGGIO CONTINUO	ON o OFF	Fusibili bruciati Batterie guaste Guasto interno	Verificare: fusibili e batterie Sostituire alimentatore
1 LAMPEGGIO	OFF	Mancanza tensione di rete	Verificare connessioni di rete

LED DIAGNOSTICA	LED RETE	CAUSE	AZIONI
OFF	ON	Funzionamento normale	Nessuna
OFF	OFF	Mancanza tensione di rete	Verificare connessioni di rete
LAMPEGGIO CONTINUO	ON o OFF	Fusibili bruciati Sovraccarico o corto circuito	Sostituire fusibili Scollegare il carico e verificare
1 LAMPEGGIO	ON	Carica batteria carica fino al 90%	Nessuna
2 LAMPEGGI	ON	Fusibili bruciati Batteria disconnessa Batteria troppo scarica	Verificare fusibili e connessioni Cambiare batteria
2 LAMPEGGI	OFF	Batteria scarica per mancanza tensione di rete	Verificare connessioni di rete
3 LAMPEGGI	ON o OFF	Resistenza batteria troppo alta Batteria guasta	Verificare connessioni della batteria Cambiare batteria
4 LAMPEGGI	ON o OFF	Guasto carica batteria	Ritorno in fabbrica
5 LAMPEGGI	ON o OFF	Sensore di temperatura disconnesso o danneggiato	Verificare il sensore di temperatura

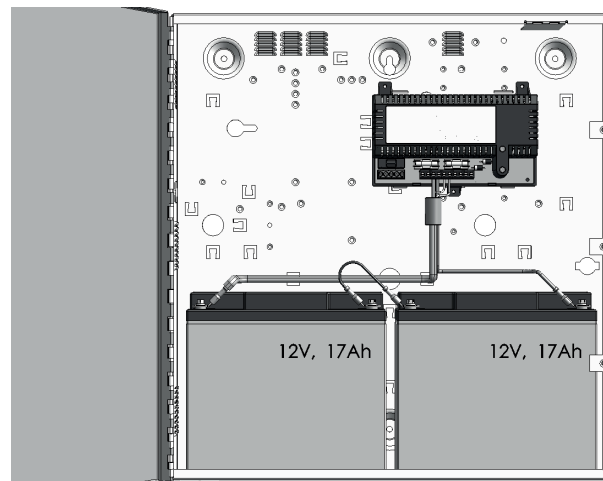
CARATTERISTICHE TECNICHE

Alimentazione di rete	90-264Vca a 50Hz
Fusibile di rete	T3, 15A (6x20mm)
Corrente Inrush	25A a 110Vca per 10ms
Uscita carico	27,6Vcc e 2A
Fusibile uscita	F5 (6x20mm)
Batterie	2x 12Vcc e 7Ah o 17Ah
Fusibile batterie	F5 (6x20mm)
Uscita guasto EPS (Rete >10 sec)	100mA 60Vcc N.C.
Uscita guasto GEN (Batterie)	100mA 60Vcc N.C.
Temperatura stoccaggio	-20°C / +80°C
Temperatura operativa	-10°C / +40°C
Umidità relativa	<75% no condensa
Dimensioni	mm 420 x 400 x 80
Materiale e	Acciaio verniciato di bianco
Normativa	EN54-4
Direttiva CPR	0843-CPR-0215

FISSAGGIO AL MURO



BATTERIE



CONNESSIONI E LED

